

## Connecteur eCopy pour M-Files

M-Files est un logiciel de Gestion Electronique des Documents (GED) procurant un moyen fiable, simple et rapide pour centraliser et organiser les documents de l'entreprise, les projets, les clients. Nos clients apprécient la facilité d'usage et l'étroite intégration de M-Files avec Windows. Notre solution facilite la gestion des documents et leur intégration avec votre système existant, et aucune action supplémentaire n'est nécessaire lorsque vous enregistrez ou manipulez les données.

Une compatibilité totale et une étroite intégration avec les applications MS-Office apportent procurant des bénéfices significatifs à chaque utilisateur et à l'entreprise toute entière dans les tâches de gestion des documents. Les fonctions intégrées de M-Files sont également disponibles pour AutoCAD et AutoCAD LT. M-Files permet aussi de gérer de nombreux autres formats de fichiers.

Outre l'intégration avec ces applications et de nombreuses autres, M-Files offre aussi de nombreuses possibilités pour la dématérialisation des documents. La manière la plus simple et la plus efficace pour ce faire est d'utiliser l'extension de numérisation M-Files eCopy ScanStation system.

**Avec le connecteur eCopy pour M-Files, les documents numérisés peuvent être enregistrés directement depuis une machine multi-fonctions (MFP, copieur, ...) dans M-Files. Les mots clés et le classement sont spécifiés en même temps.**

**Le contenu des documents est indexé grâce à un traitement de reconnaissance de caractères (OCR), permettant ensuite de les retrouver rapidement dans M-Files grâce aux outils de recherche plein texte.**

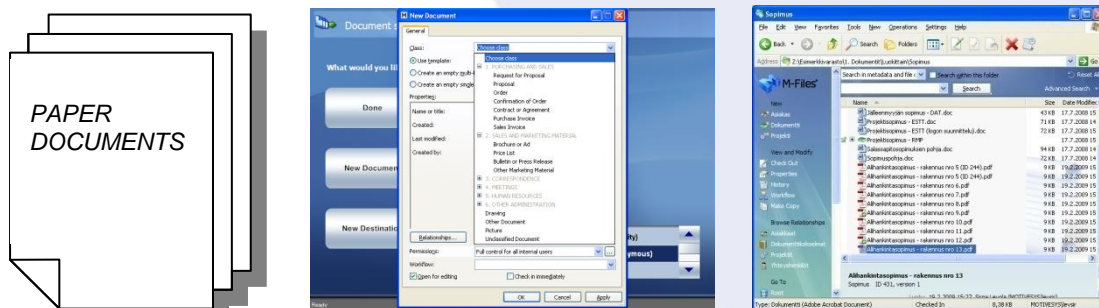
### Principales fonctionnalités du Connecteur eCopy pour M-Files :

- Interface très simple
- Reconnaissance automatique des caractères (OCR)
- Numérisation et enregistrement direct des documents depuis le scanner vers M-Files
- Sélection et renseignement des métadonnées pendant la numérisation

**NB:** Vous pouvez également définir des paramètres par défaut pour les documents numérisés : droits, flux de travail (workflow), et d'autres caractéristiques encore, ce qui permet à l'utilisateur de se préoccuper uniquement de la numérisation du document.

Grâce au connecteur eCopy, **tous les documents numérisés sont enregistrés dans M-Files avec leurs métadonnées.** Les paramètres de classement et les propriétés des documents sont définis durant la numérisation. Les éventuelles modifications apportées à la structure du coffre M-Files sont immédiatement visibles dans le panneau de la machine multi-fonction. Ainsi, par exemple, la liste des types de documents, la liste des clients, les groupes d'utilisateurs et les droits sont toujours à jour.

Une version avancée du connecteur est disponible, incluant la reconnaissance des identifiants. Par exemple, sur la base de son identifiant et durant l'étape de numérisation, un contrat signé peut être automatiquement rattaché au contrat original dans le coffre M-Files.



DOCUMENT → CONNECTEUR ECOPY POUR M-FILES + ECOPY SCANSTATION → M-FILES + OCR

## Utilisation du Logiciel

Il y a deux façons de numériser des documents directement dans M-Files depuis le connecteur : anonymement ou bien avec identification. Le choix est effectué depuis le menu principal (voir Figure 1). La numérisation anonyme convient, par exemple, pour les brochures et les documents publics. Dans ce cas, le logiciel ne demande ni identifiant, ni mot-de-passe.

La numérisation avec le choix *M-Files (Identification)* est utile lorsque l'accès au document numérisé doit être restreint dans M-Files. Par exemple, un responsable d'équipe peut enregistrer dans M-Files un contrat d'embauche signé en s'identifiant d'abord, et en sélectionnant ensuite la règle de sécurité *Seulement pour moi* pour l'appliquer au document.

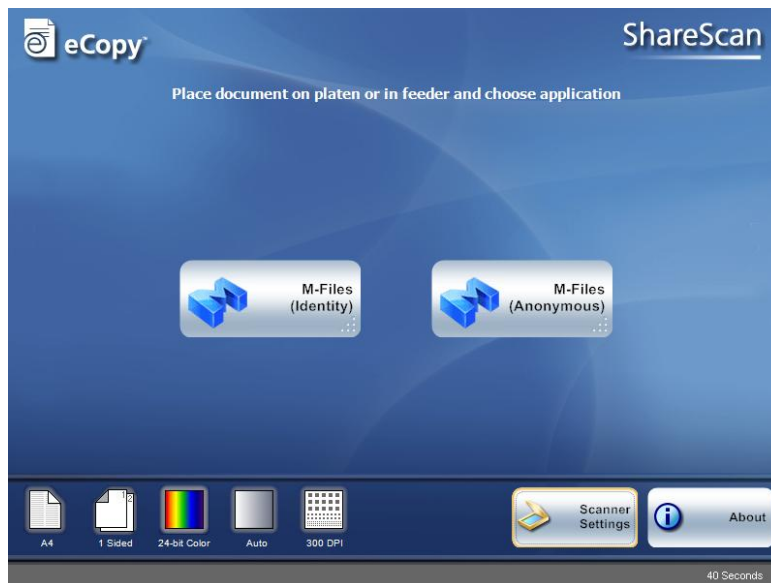


Figure 1: Sélection du mode de numérisation

Après le choix du mode de numérisation, le logiciel scanne les pages et affiche une prévisualisation des images (voir Figure 2). Ensuite, l'utilisateur peut éditer les pages numérisées. Lorsque l'image est telle que le désire l'utilisateur, celui-ci clique le bouton *Suivant*.

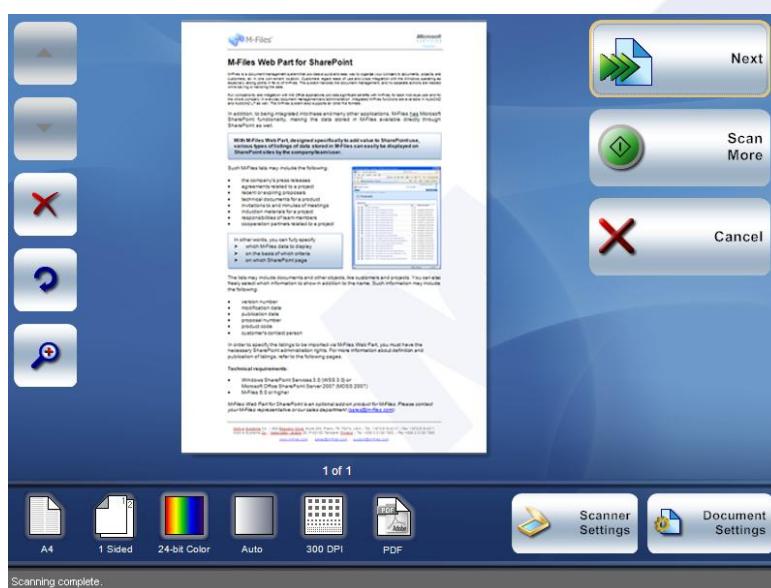


Figure 2: Prévisualisation des documents numérisés

Enfin, l'utilisateur définit les métadonnées pour le document numérisé, c'est-à-dire que celui-ci est enregistré en tant que document dans M-Files. Si le mode de numérisation sélectionné est *M-Files (Identification)* le logiciel demande un identifiant et un mot-de-passe à l'utilisateur. Ensuite, la fiche de métadonnées apparaît (voir Figure 3) et le classement peut être effectué de multiples façons, de la même manière qu'on pourrait le faire sur le poste de travail. L'utilisateur peut aussi spécifier les règles de sécurité à appliquer au document numérisé. Une fois que le document a été classé, l'utilisateur clique le bouton **OK** dans la fiche des métadonnées, et le document est enregistré dans le coffre M-Files.

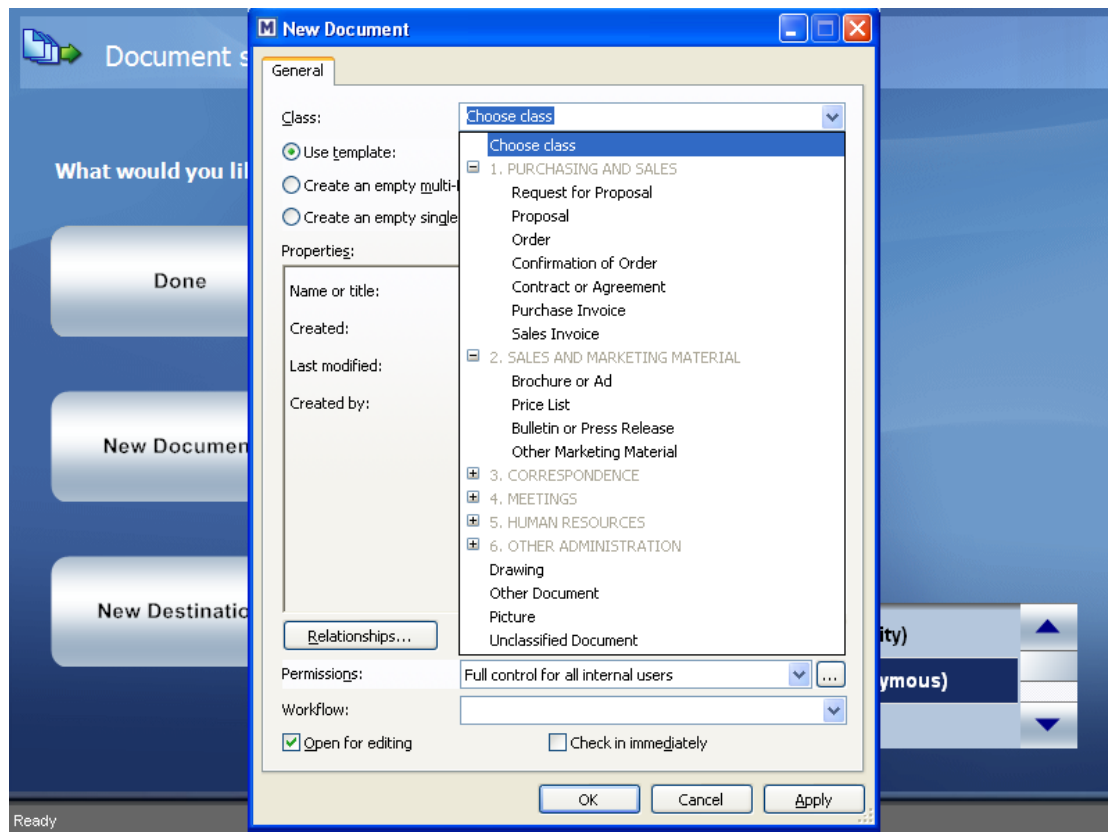


Figure 3: Classement des documents numérisés et choix des métadonnées

**NB :** Vous pouvez également utiliser le logiciel conjointement avec SharePoint, auquel cas les documents numérisés sont affichés immédiatement dans SharePoint en fonction de leurs métadonnées. Pour davantage d'informations sur le *Web Part M-Files pour SharePoint*, veuillez contacter votre représentant M-Files ou bien notre service commercial ([commercial@m-files.fr](mailto:commercial@m-files.fr)).

**Prérequis techniques :** eCopy ScanStation™ et M-Files 5.0 (ou supérieur).

Le *Connecteur eCopy pour M-Files* est un module M-Files additionnel. Veuillez contacter votre représentant M-Files ou bien notre service commercial ([commercial@m-files.fr](mailto:commercial@m-files.fr)) pour tout renseignement.